





ЛИСТ СОГЛАСОВАНИЯ
к АНППП УАВР г. УХТА

СОГЛАСОВАНО:

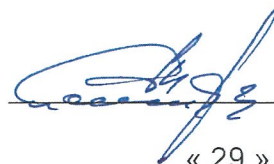
<p>Начальник Санкт-Петербургского ЗЦ ЕС ОрВД</p> <p> _____ Д.В. Исаев</p> <p>_____ 2015 г.</p> 	<p>Начальник Сыктывкарского РЦ ЕС ОрВД</p> <p> _____ В.В. Григорьев</p> <p>_____ 2015 г.</p> 
<p>Директор Филиала «Аэропорт «Ухта»</p> <p> _____ Н.Н. Рубанов</p> <p>_____ 2015 г.</p>  <p>М.П.</p>	



СЗ МТУ ВТ ФАВТ
Дата 13.04.2015 № 0373-413

1

Утверждаю
Старший авиационный начальник
посадочной площадки
УАВР г. УХТА



С.В. Мехедов

« 29 » декабря 2014 г.

АЭРОНАВИГАЦИОННЫЙ ПАСПОРТ ПОСАДОЧНОЙ ПЛОЩАДКИ

УАВР г. УХТА



2
СОДЕРЖАНИЕ

Лист согласования.	0-1
Регистрация поправок аэронавигационного паспорта посадочной площадки.	0-2
Контрольный лист	0-3
1. Географические и административные данные посадочной площадки.	1-1
2. Время работы служб и средств по обслуживанию на посадочной площадке.	1-2
3. Данные по перронам.	1-3
4. Данные по рулежным дорожкам (РД).	1-4
5. Данные по местам стоянок воздушных судов посадочной площадки.	1-5
6. Данные по местам проверок высотомеров посадочной площадки.	1-6
7. Данные по препятствиям посадочной площадки радиусом 5 км с центром в контрольной точке посадочной площадки	1-7
8. Минимумы посадочной площадки	1-8
9. Физические характеристики посадочной площадки.	1-9
10. Огни приближения и огни ВПП посадочной площадки.	1-10
11. Организация выполнения полетов на посадочной площадке.	1-11
12. Запретные зоны, зоны ограничения полетов, постоянные опасные зоны, специальные зоны.	1-12
13. Данные средств связи на посадочной площадке	1-13
14. Радионавигационные средства и средства посадки посадочной площадки.	1-14
15. Перечень карт (схем) посадочной площадки.	1-15
16. Перечень доказательной документации	1-16
Приложения	2
Карта посадочной площадки.	2 – 1
Карта наземного движения (огни и знаки руления).	2 – 2
Карта препятствий в R=5 км от контрольной точки посадочной площадки.	2 – 3
Карта препятствий в R=5 км от контрольной точки посадочной площадки.	2 – 3.1
Карта маршрутов вылета и прибытия.	2 – 4
Карта захода по приборам.	2 – 5
Карта захода на посадку по ПВП с МКпос = 303°.	2 – 6
Карта захода на посадку по ПВП с МКпос = 123°.	2 – 6.1
Схема концентрации и перелета птиц в окрестностях посадочной площадки.	2 – 7
Схема расположения радиотехнического и метеорологического оборудования.	2 – 8
Схема продольного профиля оси ВПП посадочной площадки.	2 – 9
Схема выполнения маневра для внеочередного захода на посадку или ухода на запасной аэродром.	2 – 10
Справочная информация	3 - 1
Регистрация сверок (проверок АНППП).	



ЛИСТ СОГЛАСОВАНИЯ

Ф.И.О. лица, ответственного за ведение паспорта посадочной площадки УАВР г. УХТА	Шевченко Алексей Викторович	
Занимаемая должность (служба) ответственного лица.	Инженер 2-ой категории Службы организации перевозок	
Приказ (распоряжение) о назначении ответственного лица.	Приказ № 349ЛС от 14.05.2014 г.	
Наименование службы	Подпись/дата	Расшифровка подписи
-	-	-
-	-	-



АНППП УАВР г. УХТА



КОНТРОЛЬНЫЙ ЛИСТ

Лист		Дата	
1. Титульный лист.		25 декабря 2014 г.	
2. Содержание		25 декабря 2014 г.	
0 - 1 Лист согласований.		25 декабря 2014 г.	
0 - 2 Регистрация поправок в АНППП.		25 декабря 2014 г.	
0 - 3 Контрольный лист		25 декабря 2014 г.	
Лист	Дата	Лист	Дата
1 – 1	25 декабря 2014 г.	2.1	25 декабря 2014 г.
1 – 2	25 декабря 2014 г.	2 – 1	25 декабря 2014 г.
1 – 3	25 декабря 2014 г.	2 – 2	25 декабря 2014 г.
1 – 4	25 декабря 2014 г.	2 – 3	25 декабря 2014 г.
1 – 5	25 декабря 2014 г.	2 – 3.1	25 декабря 2014 г.
1 – 6	25 декабря 2014 г.	2 – 4	25 декабря 2014 г.
1 – 7	25 декабря 2014 г.	2 – 5	25 декабря 2014 г.
1 – 7.1	25 декабря 2014 г.	2 – 6	25 декабря 2014 г.
1 – 7.2	25 декабря 2014 г.	2 – 6.1	25 декабря 2014 г.
1 – 7.3	25 декабря 2014 г.	2 – 7	25 декабря 2014 г.
1 – 8	25 декабря 2014 г.	2 – 8	25 декабря 2014 г.
1 – 9	25 декабря 2014 г.	2 – 9	25 декабря 2014 г.
1 – 9.1	25 декабря 2014 г.	2 – 10	25 декабря 2014 г.
1 – 10	25 декабря 2014 г.	3 - 1	25 декабря 2014 г.
1 – 11	25 декабря 2014 г.		
1 – 12	25 декабря 2014 г.		
1 – 13	25 декабря 2014 г.		
1 – 14	25 декабря 2014 г.		
1 – 15	25 декабря 2014 г.		
1 – 16	25 декабря 2014 г.		
Лист		Дата	
Регистрация сверок (проверок АНППП)		25 декабря 2014 г.	
В настоящем экземпляре сброшюровано 39 (тридцать девять) листов.			



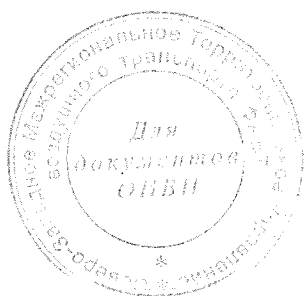
1. ГЕОГРАФИЧЕСКИЕ И АДМИНИСТРАТИВНЫЕ ДАННЫЕ ПОСАДОЧНОЙ ПЛОЩАДКИ УАВР г. УХТА

№ п.п.	Наименования аэронавигационных данных (АНД)	Значение элемента АНД	Доказательная документация
1	2	3	4
1.1	Указатель (индекс) местоположения посадочной площадки	-	-
1.2	Название	УАВР г. УХТА	-
1.3	Наименование собственника посадочной площадки	ООО «Газпром трансгаз Ухта»	-
1.4	Юридический адрес собственника посадочной площадки.	169300, республика Коми, г. Ухта, пр-т Ленина, дом 39/2	-
1.5	Номер телефона собственника посадочной площадки	(8216) 77-20-86	-
1.5.1	Номер телефона старшего авиационного начальника посадочной площадки	+7 912-947-70-53	
1.6	Номер факса собственника посадочной площадки	(8216) 77-21-83	-
1.7	E-mail собственника посадочной площадки	slaviap@sgp.gazprom.ru	-
1.8	Полное название ближайшего к посадочной площадке крупного населенного пункта	г. Ухта	(8)
1.9	Направление и расстояние от центра города или населенного пункта	4 км севернее от центра г. Ухта	(8)
1.10	Координаты местоположения контрольной точки посадочной площадки (широта, долгота в градусах, минутах и секундах)	633608с 0534117в	(1)
1.11	Система координат	ПЗ-90.02	(1)
1.12	Вид покрытия ВПП посадочной площадки	Бетон	(2)
1.13	Превышение (абсолютная высота) контрольной точки посадочной площадки (м)	134	(1)
1.14	Магнитное склонение посадочной площадки (в градусах)	+19	(1)
1.15	Ограничения на посадку на ВПП	13,5 т Посадка на МС1 только в светлое время суток	(2)
1.16	Подразделения, базирующиеся на посадочной площадке	нет	-



2. ВРЕМЯ РАБОТЫ СЛУЖБ И СРЕДСТВ ПО ОБСЛУЖИВАНИЮ ПОСАДОЧНОЙ ПЛОЩАДКИ УАВР г. УХТА

№ п.п.	Наименования аэронавигационных данных (АНД)	Значение элемента АНД	Доказате льная документ ация
1	2	3	4
2.1	Администрация посадочной площадки	08.00 – 17.00 МСК	-
2.2	Аэропорт (Посадочная площадка)	По запросу	-
2.3	Таможня и иммиграционная служба	-	-
2.4	Медицинская и санитарная служба	-	-
2.5	Бюро САИ по проведению инструктажа	-	-
2.6	Бюро информации ОВД	-	-
2.7	Метеорологическое бюро по проведению Инструктажа	-	-
2.8	Служба воздушного движения (ОВД)	-	-
2.9	Служба заправки топливом	-	-
2.10	Служба оформления и обработки	-	-
2.11	Служба обеспечения безопасности	-	-
2.12	Служба противообледенительной обработки	-	-
2.13	Служба поискового и аварийно- спасательного обеспечения полетов	-	-
2.14	Служба обеспечения бортовым питанием	-	-
2.15	Медицинская служба	-	-
2.16	Аэродромная служба	-	-



3. ДАННЫЕ ПО ПЕРРОНАМ ПОСАДОЧНОЙ ПЛОЩАДКИ УАВР г. УХТА

№ п.п.	Наименования аэронавигационных данных (АНД)	Значение элемента АНД	Доказательная документация
Перроны на посадочной площадке отсутствуют.			
1	2	3	4
3.1	Наименование перрона	-	
3.1.1	Тип покрытия перрона	-	
3.1.2	Прочность покрытия перрона (PCN) ¹⁾	-	
3.1.3	Обозначение точки границы перрона	-	
3.1.4	Координаты точки границы перрона (широта, долгота в градусах, минутах, секундах)	-	

¹⁾ PCN – классификационное число покрытия.



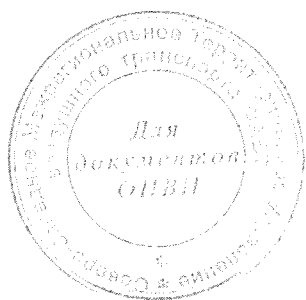
**4. ДАННЫЕ ПО РУЛЕЖНЫМ ДОРОЖКАМ (РД)
ПОСАДОЧНОЙ ПЛОЩАДКИ УАВР г. УХТА**

№ п.п.	Наименования аэронавигационных данных (АНД)	Значение элемента АНД	Доказательная документация
1	2	3	4
4.1	РД:		-
4.1.1	Обозначение РД	РД1	(2)
4.1.2	Тип покрытия РД	Бетон	(2)
4.1.3	Прочность покрытия РД (PCN)	PCN 9R/B/X/U	(2)
4.1.4	Протяженность РД (м)	42 м	(2)
4.1.5	Ширина РД (м)	8 м	(2)
4.1.6	Маркировка РД	Дневная/ночная	(2)
4.1.7	Истинный пеленг (азимут) РД (в градусах и сотых долях градуса)	51,95°/231,95°	(1)
4.1.8	Магнитный пеленг (азимут) РД (в градусах и сотых долях градуса)	32,52°/212,52°	(1)



**5. ДАННЫЕ ПО МЕСТАМ СТОЯНОК ВОЗДУШНЫХ СУДОВ
ПОСАДОЧНОЙ ПЛОЩАДКИ УАВР г. УХТА**

№ п.п.	Наименования аэронавигационных данных (АНД)	Значение элемента АНД	Доказательная документация
1	2	3	4
5.1	Обозначение	Н	-
5.1.1	Координаты местоположения точки установки переднего колеса (широта, долгота в градусах, минутах, секундах)	633607с 0534116в	(1)
5.1.2	Прочность покрытия (PCN)	PCN 9R/B/X/U	(2)
5.1.3	Тип покрытия	Бетон	(2)
5.2	Обозначение	МС1	-
5.2.1	Координаты местоположения точки установки переднего колеса (широта, долгота в градусах, минутах, секундах)	633609с 0534119в	(1)
5.2.2	Прочность покрытия (PCN)	PCN 9R/B/X/U	(2)
5.2.3	Тип покрытия	Бетон	(2)



**6. ДАННЫЕ ПО МЕСТАМ ПРОВЕРОК ВЫСОТОМЕРОВ
ПОСАДОЧНОЙ ПЛОЩАДКИ УАВР г. УХТА**

№ п.п.	Наименования аэронавигационных данных (АНД)	Значение элемента АНД	Доказательная документация
Специальные места для проверок высотомеров на посадочной площадке отсутствуют. Для проверки высотомеров используется TLOF и MC1.			
1	2	3	4
6.1	Местоположение	TLOF	
6.2	Превышение (абсолютная высота) (м)	134	(1)
6.3	Геодезическая высота ¹⁾ (м)	137	(1)
6.4	Местоположение	MC1	
6.5	Превышение (абсолютная высота) (м)	134	(1)
6.6	Геодезическая высота ¹⁾ (м)	136	(1)

¹⁾ Геодезическая высота — высота, измеренная относительно поверхности эллипсоида.

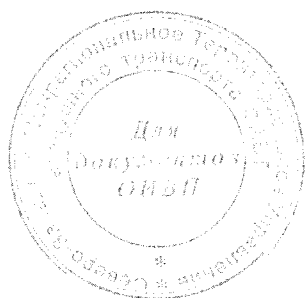


**7. ДАННЫЕ ПО ПРЕПЯТСТВИЯМ ПОСАДОЧНОЙ ПЛОЩАДКИ
В РАДИУСЕ 5 КМ С ЦЕНТРОМ В КОНТРОЛЬНОЙ ТОЧКЕ
ПОСАДОЧНОЙ ПЛОЩАДКИ УАВР г. УХТА**

Идентификатор (№ п.п.) препятствия	Наименование препятствия	Широта препятствия (в градусах, минутах, секундах)	Долгота препятствия (в градусах, минутах, секундах)	Превышение (абсолютная высота) (м)	Геодетическая высота (м)	Вид / цвет Марки ровки	Доказательная документация
1	2	3	4	5	6	7	8
7.1 Препятствия в радиусе 5 км от КТА посадочной площадки							
200001 ¹⁾	Пожарный щит т.1	633609с	0534116в	136	139	Нет	(1)
200002	Пожарный щит т.2	633608с	0534116в	136	139	Нет	
200003	Флажок	633608с	0534116в	135	138	Нет	
200004	Флажок	633608с	0534116в	135	138	Нет	
200005	Флажок	633607с	0534114в	135	138	Нет	
200006	Флажок	633607с	0534114в	136	138	Нет	
200007	Флажок	633607с	0534115в	135	138	Нет	
200008	Флажок	633607с	0534115в	135	138	Нет	
200009	Флажок	633607с	0534117в	135	138	Нет	
200010	Флажок	633607с	0534117в	135	137	Нет	
200011	Прожектор	633608с	0534117в	135	138	Нет	
200012	Прожектор	633608с	0534116в	136	138	Нет	
200013	Прожектор	633609с	0534121в	140	143	Нет	
200014	Прожектор	633610с	0534119в	141	143	Нет	
200015	Огонь светотехнического оборудования	633608с	0534114в	135	138	Нет	
200016	Огонь светотехнического оборудования	633609с	0534113в	135	138	Нет	
200017	Огонь светотехнического оборудования	633609с	0534112в	135	138	Нет	
200018	Огонь светотехнического оборудования	633609с	0534112в	135	138	Нет	
200019	Метеооборудование	633609с	0534113в	136	138	Нет	
200020	Метеооборудование	633606с	0534118в	136	138	Нет	
200021	Столб	633606с	0534117в	136	139	Нет	
200022	Огонь светотехнического оборудования	633606с	0534117в	135	138	Нет	
200023	Огонь светотехнического оборудования	633606с	0534118в	135	138	Нет	
200024	Огонь светотехнического оборудования	633606с	0534119в	135	138	Нет	
200025	Огонь светотехнического оборудования	633605с	0534119в	135	138	Нет	
200026	Прожектор	633607с	0534115в	136	138	Нет	
200027	Прожектор	633607с	0534114в	136	138	Нет	
200028	Электрощит	633607с	0534114в	135	138	Нет	
200029	Будка т.1	633611с	0534122в	138	140	Нет	
200030	Будка т.2	633611с	0534122в	138	140	Нет	
200031	Ветроуказатель	633613с	0534123в	150	153	Нет	



200032	Здание т.1	633612с	0534124в	149	152	Нет	(1)
200033	Здание т.2	633613с	0534122в	149	152	Нет	
200034	Мачта освещения	633616с	0534124в	161	164	Нет	
200035	Мачта освещения	633613с	0534120в	162	164	Нет	
200036	Молниеотвод	633614с	0534115в	150	153	Нет	
200037	Молниеотвод	633613с	0534112в	151	154	Нет	
200038	Мачта освещения	633614с	0534109в	163	165	Нет	
200039	Молниеотвод	633613с	0534110в	148	150	Нет	
200040	Подъёмный кран	633614с	0534104в	165	167	Нет	
200041	Мачта освещения	633613с	0534103в	157	160	Нет	
200042	Здание т.1	633612с	0534104в	148	150	Нет	
200043	Здание т.2	633611с	0534105в	148	150	Нет	
200044	Здание т.3	633611с	0534104в	148	150	Нет	
200045	Ёмкости т.1	633611с	0534101в	146	149	Нет	
200046	Ёмкости т.2	633611с	0534102в	146	149	Нет	(1)
200047	Ёмкости т.3	633610с	0534103в	146	149	Нет	
200048	Ёмкости т.4	633610с	0534103в	146	149	Нет	
200049	Ёмкости т.5	633610с	0534102в	146	149	Нет	
200050	ЛЭП т.1	633555с	0534138в	157	160	Нет	
200051	ЛЭП т.2	633549с	0534121в	151	153	Нет	
200052	ЛЭП т.3	633546с	0534112в	150	153	Нет	
200053	Дерево	633610с	0534111в	141	144	Нет	
200054	Дерево	633610с	0534112в	142	145	Нет	
200055	Дерево	633611с	0534113в	145	147	Нет	
200056	Дерево	633612с	0534115в	143	145	Нет	
200057	Дерево	633610с	0534108в	143	145	Нет	
200058	Строительная техника на стоянке	633613с	0534117в	145	148	Нет	
200059	Строительная техника на стоянке	633612с	0534117в	145	148	Нет	
200060	Контур леса т.1	633619с	0534135в	153	156	Нет	
200061	Контур леса т.2	633617с	0534132в	154	156	Нет	
200062	Контур леса т.3	633612с	0534126в	150	153	Нет	
200063	Контур леса т.4	633611с	0534124в	150	153	Нет	
200064	Контур леса т.5	633610с	0534124в	152	155	Нет	
200065	Контур леса т.6	633610с	0534126в	151	154	Нет	
200066	Контур леса т.7	633609с	0534124в	146	149	Нет	
200067	Контур леса т.8	633608с	0534124в	148	151	Нет	
200068	Контур леса т.9	633606с	0534124в	142	145	Нет	
200069	Контур леса т.10	633605с	0534126в	142	144	Нет	
200070	Контур леса т.11	633604с	0534127в	146	149	Нет	
200071	Контур леса т.12	633603с	0534123в	145	147	Нет	
200072	Контур леса т.13	633601с	0534122в	146	148	Нет	
200073	Контур леса т.14	633602с	0534117в	150	153	Нет	
200074	Контур леса т.15	633603с	0534114в	153	155	Нет	
200075	Контур леса т.16	633604с	0534113в	154	156	Нет	
200076	Контур леса т.17	633605с	0534111в	151	154	Нет	
200077	Контур леса т.18	633605с	0534109в	152	155	Нет	
200078	Контур леса т.19	633606с	0534107в	150	153	Нет	
200079	Контур леса т.20	633607с	0534107в	150	153	Нет	
200080	Контур леса т.21	633608с	0534108в	151	153	Нет	
200081	Контур леса т.22	633608с	0534109в	151	153	Нет	
200082	Мачта освещения	633622с	0534126в	160	162	Нет	
200083	Мачта освещения	633619с	0534131в	164	166	Нет	
200084	Подъёмный кран	633621с	0534131в	164	167	Нет	
200085	Рабочая зона подъёмного крана т.1	633624с	0534114в	172	175	Нет	
200086	Рабочая зона подъёмного крана т.2	633625с	0534110в	172	175	Нет	
200087	Мачта освещения	633620с	0534113в	160	163	Нет	



200088	Мачта освещения	633618с	0534113в	162	164	Нет	
200089	Труба	633633с	0534137в	192	195	Красные огни	
200090	Труба	633630с	0534142в	173	175	Нет	
200091	Труба	633630с	0534144в	185	187	Красные огни	
200092	Мачта освещения	633627с	0534141в	170	173	Нет	
200093	Молниеотвод	633627с	0534149в	165	168	Нет	
200094	Молниеотвод	633628с	0534151в	170	173	Нет	
200095	Мачта сотовой связи	633635с	0534135в	164	166	Нет	
200096	Рабочая зона подъёмного крана т.1	633639с	0534157в	167	169	Нет	
200097	Рабочая зона подъёмного крана т.2	633638с	0534159в	172	175	Нет	
200098	Мачта освещения	633618с	0534107в	160	163	Нет	
200099	Мачта освещения	633619с	0534105в	163	166	Нет	
200100	Мачта освещения	633623с	0534107в	160	162	Нет	
200101	Мачта освещения	633624с	0534107в	160	163	Нет	
200102	Мачта освещения	633622с	0534101в	161	163	Нет	
200103	Здание т.1	633623с	0534101в	158	161	Нет	
200104	Здание т.2	633623с	0534059в	158	161	Нет	
200105	Здание т.1	633622с	0534055в	157	160	Нет	
200106	Здание т.2	633621с	0534052в	157	160	Нет	
200107	Мачта освещения	633618с	0534049в	157	159	Нет	
200108	Мачта освещения	633617с	0534055в	158	160	Нет	
200109	Ангар т.1	633612с	0534121в	142	144	Нет	
200110	Ангар т.2	633611с	0534123в	142	144	Нет	
200111	Ангар т.1	633611с	0534054в	154	157	Нет	
200112	Ангар т.2	633609с	0534050в	154	156	Нет	
200113	Здание т.1	633613с	0534054в	152	154	Нет	
200114	Здание т.2	633614с	0534053в	152	154	Нет	
200115	Здание т.3	633615с	0534051в	152	154	Нет	
200116	ЛЭП т.1	633609с	0534100в	147	149	Нет	
200117	ЛЭП т.2	633607с	0534102в	147	149	Нет	
200118	ЛЭП т.3	633606с	0534104в	147	149	Нет	
200119	Строительный кран	633601с	0534051в	154	157	Нет	
200120	Полоса деревьев т.1	633605с	0534055в	149	152	Нет	
200121	Полоса деревьев т.2	633604с	0534052в	151	153	Нет	
200122	Полоса деревьев т.3	633603с	0534048в	150	153	Нет	
200123	Группа деревьев	633606с	0534053в	148	151	Нет	
200124	Мачта освещения	633611с	0534041в	165	168	Нет	
200125	Мачта освещения	633614с	0534042в	162	164	Нет	(1)
200126	Мачта освещения	633615с	0534046в	166	169	Нет	
200127	ЛЭП т.1	633636с	0533959в	149	152	Нет	
200128	ЛЭП т.2	633639с	0533953в	154	156	Нет	
200129	ЛЭП т.3	633645с	0533942в	153	156	Нет	
200130	Мачта освещения	633634с	0534130в	169	171	Нет	
200131	Молниеотвод	633602с	0534034в	163	165	Нет	
200132	Молниеотвод	633600с	0534039в	163	165	Нет	
200133	Молниеотвод	633558с	0534036в	162	164	Нет	
200134	Молниеотвод	633558с	0534029в	162	164	Нет	
200135	Молниеотвод	633556с	0534030в	162	164	Нет	
200136	Вышка	633536с	0534028в	154	156	Нет	
200137	Здание (антенна)	633532с	0534020в	152	155	Нет	
200138	Телебашня	633423с	0533942в	242	245	Красные огни	
200139	Ретранслятор	633427с	0533934в	211	214	Красные огни	
200140	Башня сотовой связи	633350с	0533909в	189	191	Красные огни	

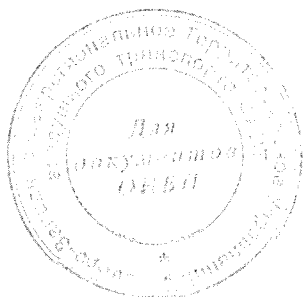


200141	Рабочая зона подъёмного крана т.1	633626с	0534122в	153	155	Нет	
200142	Рабочая зона подъёмного крана т.2	633628с	0534117в	153	155	Нет	
200143	Мачта сотовой связи	633633с	0534139в	165	168	Красные огни	
200144	Здание т.1	633646с	0534225в	165	168	Нет	
200145	Здание т.2	633644с	0534229в	165	168	Нет	
200146	Здание т.1	633649с	0534226в	167	169	Нет	
200147	Здание т.2	633651с	0534223в	167	169	Нет	
200148	Труба	633705с	0534243в	176	179	Нет	
200149	Водонапорная башня	633700с	0534258в	173	176	Нет	
200150	Контур леса т.1	633604с	0534048в	151	154	Нет	
200151	Контур леса т.2	633605с	0534048в	151	154	Нет	
200152	Контур леса т.3	633606с	0534047в	151	153	Нет	
200153	Здание т.1	633559с	0534050в	146	148	Нет	
200154	Здание т.2	633559с	0534048в	146	148	Нет	
200155	Мачта освещения	633612с	0534228в	158	161	Нет	
200156	Мачта освещения	633612с	0534218в	158	160	Нет	
200157	Подъёмный кран	633618с	0534217в	164	167	Нет	
200158	Мачта освещения	633609с	0534218в	160	163	Нет	
200159	Мачта освещения	633609с	0534208в	156	159	Нет	
200160	Подъёмный кран	633613с	0534200в	174	176	Нет	
200161	Подъёмный кран т.1	633607с	0534204в	155	158	Нет	
200162	Подъёмный кран т.2	633606с	0534202в	155	158	Нет	
200163	Мачта освещения	633608с	0534158в	151	154	Нет	
200164	Мачта освещения	633613с	0534156в	159	162	Нет	
200165	Мачта освещения	633616с	0534204в	160	163	Нет	
200166	Возвышенность (лес)	633602с	0534151в	157	159	Нет	
200167	Возвышенность (лес)	633601с	0534156в	154	156	Нет	
200168	Возвышенность (лес)	633600с	0534202в	157	159	Нет	
200169	Возвышенность (лес)	633601с	0534206в	156	159	Нет	
200170	Труба	633615с	0534213в	155	158	Нет	
200171	Здание т.1	633615с	0534211в	152	155	Нет	
200172	Здание т.2	633617с	0534209в	152	155	Нет	
200173	Здание	633556с	0534454в	183	185	Нет	
200174	Мачта сотовой связи	633547с	0534503в	188	191	Красные огни	
200175	Здание	633544с	0534538в	177	179	Нет	
200176	Здание	633543с	0534536в	183	186	Нет	
200177	Здание	633554с	0534110в	140	143	Нет	
200178	Здание т.1	633555с	0534107в	143	145	Нет	
200179	Здание т.2	633556с	0534105в	143	145	Нет	
200180	Разрушенное здание т.1	633559с	0534108в	145	148	Нет	
200181	Разрушенное здание т.2	633559с	0534107в	145	148	Нет	
200182	Разрушенное здание т.3	633558с	0534102в	145	148	Нет	
200183	Возвышенность (лес)	633600с	0534118в	150	152	Нет	
200184	Возвышенность (лес)	633558с	0534121в	149	152	Нет	
200185	ЛЭП т.1	633458с	0534248в	129	132	Нет	
200186	ЛЭП т.2	633507с	0534306в	174	176	Нет	
200187	ЛЭП т.3	633520с	0534328в	164	167	Нет	
200188	ЛЭП т.4	633520с	0534344в	151	153	Нет	
200189	ЛЭП т.5	633520с	0534408в	165	167	Нет	
200190	Труба	633438с	0534321в	267	270	Красные огни	
200191	Труба	633358с	0534247в	207	209	Красные огни	

200001¹⁾, где

2 - район в радиусе 5 км от КТПП

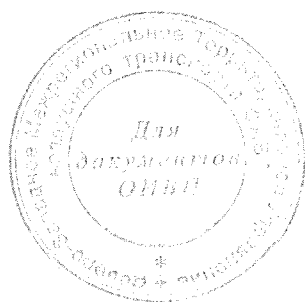
00001 - номер препятствия



8. МИНИМУМЫ ПОСАДОЧНОЙ ПЛОЩАДКИ УАВР г. УХТА

№ п.п.	Наименование элемента аэронавигационных данных (АНД)	Значение элемента АНД	Доказательная документация
1	2	3	4
8.1	Минимумы посадочной площадки для взлета		
8.1.1	Тип ВС	-	-
8.1.1.1	Ннго	-	-
8.1.1.2	Видимость с огнями ВПП день	-	-
8.1.1.3	Видимость с огнями ВПП ночь	-	-
8.1.1.4	Видимость без огней ВПП день	-	-
8.1.1.5	Видимость без огней ВПП ночь	-	-
8.2	Минимумы посадочной площадки для посадки	-	-
8.2.1	Тип ВС	-	-
8.2.1.1	РМС (ИЛС) Авт	-	-
8.2.1.2	РМС (ИЛС) Дир	-	-
8.2.1.3	РМС (ИЛС) ПСП	-	-
8.2.1.4	РСП/ОСП	-	-
8.2.1.5	РСП	-	-
8.2.1.6	ОСП	-	-
8.2.1.7	ОПРС	-	-
8.2.1.8	ОПРС обратного старта	-	-
8.2.1.9	ВЗП	-	-

Полеты на посадочную площадку УАВР г. УХТА осуществляются по ПВП и минимумы посадочной площадки УАВР г. УХТА для полетов ВС по ПВП днем и ночью определяются Правилами визуальных полетов в соответствии со статьями 3.33, 3.33.1, 3.33.2, 3.112 ФАП «Подготовка и выполнение полетов в гражданской авиации Российской Федерации».



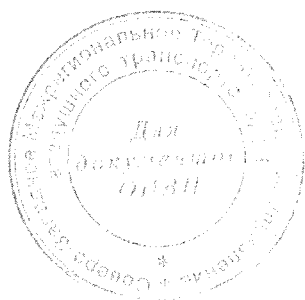
9. ФИЗИЧЕСКИЕ ХАРАКТЕРИСТИКИ ВПП ПОСАДОЧНОЙ ПЛОЩАДКИ УАВР г. УХТА

№ п.п.	Наименования аэронавигационных данных (АНД)	Значение элемента АНД	Доказатель- ная документац ия
1	2	3	4
9.1	Обозначение ВПП (TLOF)	Н	-
9.1.1	Класс ВПП	-	-
9.1.2	Длина ВПП (м)	-	-
9.1.3	Ширина ВПП (м)	-	-
9.1.4	Прочность искусственного покрытия ВПП (PCN)	-	-
9.1.5	Координаты порога ВПП (широта, долгота в градусах, минутах, секундах)	-	-
9.1.6.	Абсолютная высота порога ВПП (м)	-	-
9.1.7	Истинный азимут (пелен) ВПП (в градусах)	-	-
9.1.8	Магнитный азимут (пелен) ВПП (в градусах)	-	-
9.1.9	Тип посадочной площадки	На уровне поверхности	(2)
9.1.10	Координаты геометрического центра TLOF (широта, долгота в градусах, минутах, секундах)	633607с 0534116в	(1)
9.1.11	Длина зоны приземления и отрыва TLOF (м)	20	(2)
9.1.12	Ширина зоны приземления и отрыва TLOF (м)	20	(2)
9.1.13	Уклон TLOF	-	-
9.1.14	Тип поверхности TLOF	Бетон	(2)
9.1.15	Несущая способность зоны TLOF (т.).	PCN 9R/B/X/U	(2)
9.1.16	Тип зоны конечного этапа захода на посадку и взлета (FATO).	Необорудованная	(2)
9.1.17	Истинный пеленг	142°/322°	(1)
9.1.18	Длина FATO (м)	25,3	(2)
9.1.19	Ширина FATO (м).	25,3	(2)
9.1.20	Уклон FATO	-	-
9.1.21	Тип поверхности FATO	Насыпной уплотненный грунт	(2)
9.1.22	Длина зоны безопасности (м)	51	(2)
9.1.23	Ширина зоны безопасности (м)	51	(2)
9.1.24	Тип поверхности зоны безопасности	Насыпной уплотненный грунт	(2)
9.1.25	Длина полосы свободной от препятствий	-	-



10. ОГНИ ПРИБЛИЖЕНИЯ И ОГНИ ПОСАДОЧНОЙ ПЛОЩАДКИ УАВР г. УХТА

№ п.п.	Наименования аэронавигационных данных (АНД)	Значение элемента АНД	Доказате льная документ ация
1	2	3	4
10.1	Обозначение ВПП	Н	
10.1.1	Тип системы огней приближения	Белые огни постоянного излучения с двух направлений FATO	-
10.1.2	Протяженность системы огней приближения	150м	-
10.1.3	Сила света системы огней приближения	ОМИ	-
10.1.4	Огни порога ВПП (входные)	-	-
10.1.5	Огни фланговых горизонтов зоны приземления	-	-
10.1.6	Система визуальной индикации глиссады	-	-
10.1.7	Наклон глиссады	-	-
10.1.8	Местоположение системы визуальной индикации глиссады	-	-
10.1.9	Протяженность огней зоны приземления ВПП	-	-
10.1.10	Протяженность огней осевой линии ВПП	-	-
10.1.11	Сила света огней осевой линии ВПП	-	-
10.1.12	Интервалы установки огней осевой линии ВПП	-	-
10.1.13	Цвет огней осевой линии ВПП	-	-
10.1.14	Протяженность посадочных (боковых) огней ВПП.	-	-
10.1.15	Интервалы установки посадочных (боковых) огней ВПП.	-	-
10.1.16	Сила света посадочных (боковых) огней ВПП.	-	-
10.1.17	Цвет посадочных (боковых) огней ВПП.	-	-
10.1.18	Цвет ограничительных огней ВПП	-	-
10.1.19	Огни фланговых горизонтов зоны торможения	-	-
10.1.20	Огни зоны FATO	-	-
10.1.20.1	Интервалы установки огней зоны FATO	-	-
10.1.20.2	Сила света огней зоны FATO	-	-
10.1.20.3	Цвет огней зоны FATO	-	-
10.1.21	Огни зоны TLOF		-
10.1.21.1	Интервалы установки огней зоны TLOF	По углам зоны TLOF	-
10.1.21.2	Сила света огней зоны TLOF	ОМИ	-
10.1.21.3	Цвет огней зоны TLOF	Белые	-
10.1.22	Цвет вертодромного импульсного маяка	-	-



11. ОРГАНИЗАЦИЯ ВЫПОЛНЕНИЯ ПОЛЕТОВ НА ПОСАДОЧНОЙ ПЛОЩАДКИ УАВР г. УХТА

№ п.п.	Наименования аэронавигационных данных (АНД)	Значение элемента АНД	Доказательная документация
1	2	3	4
11.1.	Границы района посадочной площадки	У посадочной площадки своего района посадочной площадки нет. Посадочная площадка находится в районе аэродрома Ухта	(3)
11.1.1	Координаты точек боковых границ	-	-
11.1.2	Обозначение точки	-	-
11.1.3	Координаты точки (широта, долгота в градусах, минутах, секундах)	-	-
11.2	Нижняя граница (м)	-	-
11.3	Верхняя граница (м)	-	-
11.4	Класс воздушного пространства в районе посадочной площадки	«С» От земли до эшелона 1500. Диспетчерская зона Ухта во время работы аэродрома Ухта «G» Вне времени работы аэродрома Ухта. Район полетной информации Ухта.	(3)
11.4	Наименование маршрута (при наличии)	-	
11.4.1	Последовательность точек пути маршрута	-	
11.5	Высота перехода (м) (абсолютное значение)	734	-
11.6	Высота перехода (м) (относительное значение)	(600)	-
11.7	Дополнительная информация, необходимая для организации выполнения полетов на посадочной площадке.	При организации полетов с площадки во время работы аэродрома Ухта, предоставление плана полета в органы ЕС ОрВД и получение диспетчерского разрешения является обязательной процедурой.	



12. ЗАПРЕТНЫЕ ЗОНЫ, ЗОНЫ ОГРАНИЧЕНИЯ ПОЛЕТОВ, ПОСТОЯННЫЕ ОПАСНЫЕ ЗОНЫ, СПЕЦИАЛЬНЫЕ ЗОНЫ

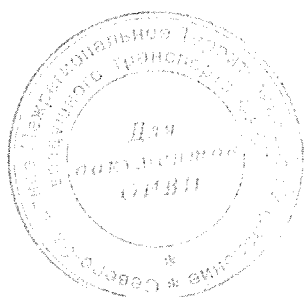
№ п.п.	Наименования аэронавигационных данных (АНД)	Значение элемента АНД	Доказательная документация
1	2	3	4
В радиусе 5 км от КТПП запретных зон, зон ограничений, постоянных опасных зон и специальных зон нет.			
12.1	Наименование зоны	-	(6)
12.1.1	Обозначение зоны	-	
12.1.2	Координаты боковых границ или центра зоны (широта, долгота в градусах, минутах и секундах)	-	
12.1.3	Верхняя граница	-	
12.1.4	Нижняя граница	-	
12.1.5	Время действия	-	
12.1.6	Примечание	-	



**13. ДАННЫЕ СРЕДСТВ СВЯЗИ
ПОСАДОЧНОЙ ПЛОЩАДКИ УАВР г. УХТА**

№ п.п.	Наименования аэронавигационных данных (АНД)	Значение элемента АНД	Доказатель ная документац ия
На посадочной площадке УАВР г. УХТА своих средств связи нет. На посадочной площадке УАВР г. УХТА ОВД осуществляется диспетчером КДП Ухта			
1	2	3	4
13.1	Обозначение службы	КДП Ухта	-
13.1.1	Позывной	Ухта-Вышка	
13.1.2	Частота Mhz	118,1	
13.1.3	Часы работы (UTC) ¹⁾	Круглосуточно	
13.1.4	Примечание	-	

¹⁾ UTC – всемирное координированное время.



14. РАДИОНАВИГАЦИОННЫЕ СРЕДСТВА И СРЕДСТВА ПОСАДКИ ПОСАДОЧНОЙ ПЛОЩАДКИ УАВР г. УХТА

№ п.п.	Наименования аэронавигационных данных (АНД)	Значение элемента АНД	Доказатель ная документац ия
РНС и средства посадки на посадочной площадке отсутствуют.			
1	2	3	4
14.1	Тип и категория средства	-	-
14.1.1	Магнитное склонение антенны	-	-
14.1.2	Позывной	-	-
14.1.3	Частота	-	-
14.1.4	Магнитное склонение станции	-	-
14.1.5	Координаты места установки антенны (широта, долгота в градусах, минутах, секундах и сотых долях секунды)	-	-
14.1.6	Часы работы (UTC)	-	-
14.1.7	Примечание	-	-



15. ПЕРЕЧЕНЬ КАРТ (СХЕМ) ПОСАДОЧНОЙ ПЛОЩАДКИ

1. Карта посадочной площадки (кроки).
2. Карта наземного движения (огни и знаки руления).
3. Карта препятствий в R=5 км от контрольной точки посадочной площадки.
4. Карта маршрутов вылета и прибытия.
5. Карта захода на посадку по приборам.
6. Карты захода на посадку по ПВП.
7. Схема концентрации и перелета птиц в окрестностях посадочной площадки.
8. Схема размещения радиотехнического и метеорологического оборудования на посадочной площадке.
9. Схема продольного профиля оси ВПП посадочной площадки.
10. Схема выполнения маневра для внеочередного захода на посадку или ухода на запасной аэродром.



Карта посадочной площадки

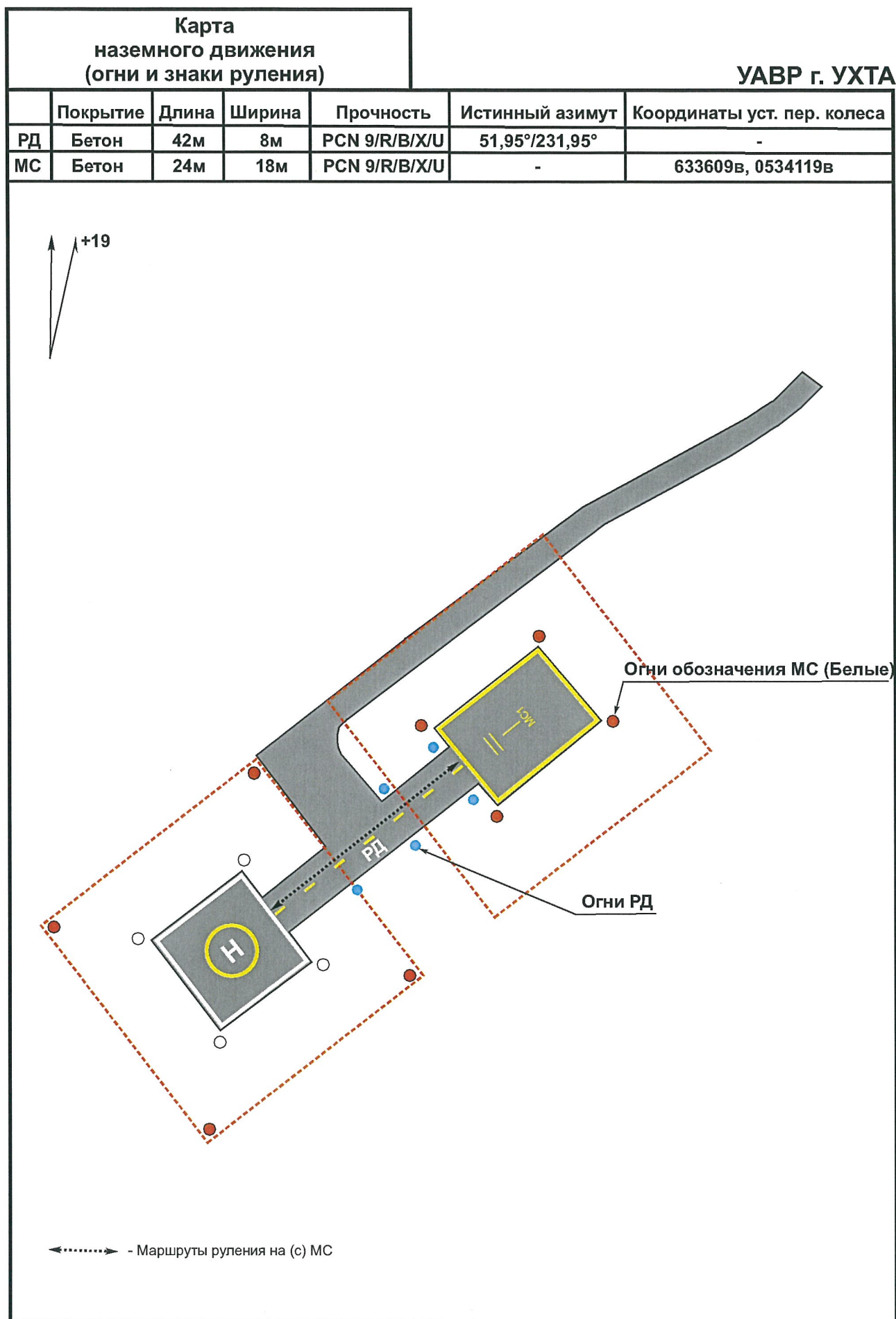
УАВР г. УХТА

Нпп 134

		Высоты - метры;	Расстояния - км;	Координаты - ПЗ-90.02
Обозначение TLOF	Координаты TLOF	Превышение TLOF	Грузонапряженность	Размеры TLOF
Н	633607с, 0534116в	134 м	PCN 9/R/B/X/U	20 x 20 м

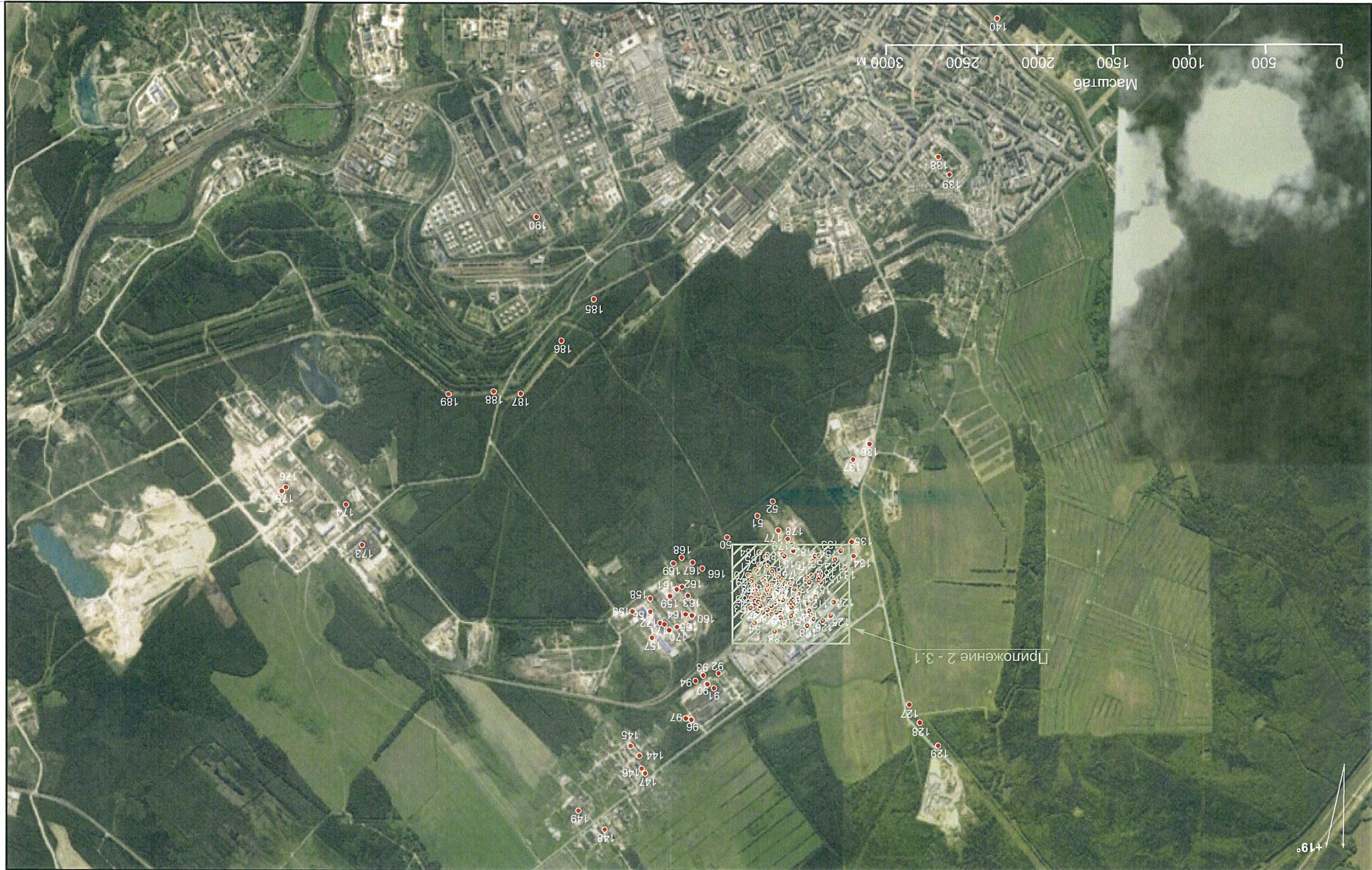








УАВР г. УХТА

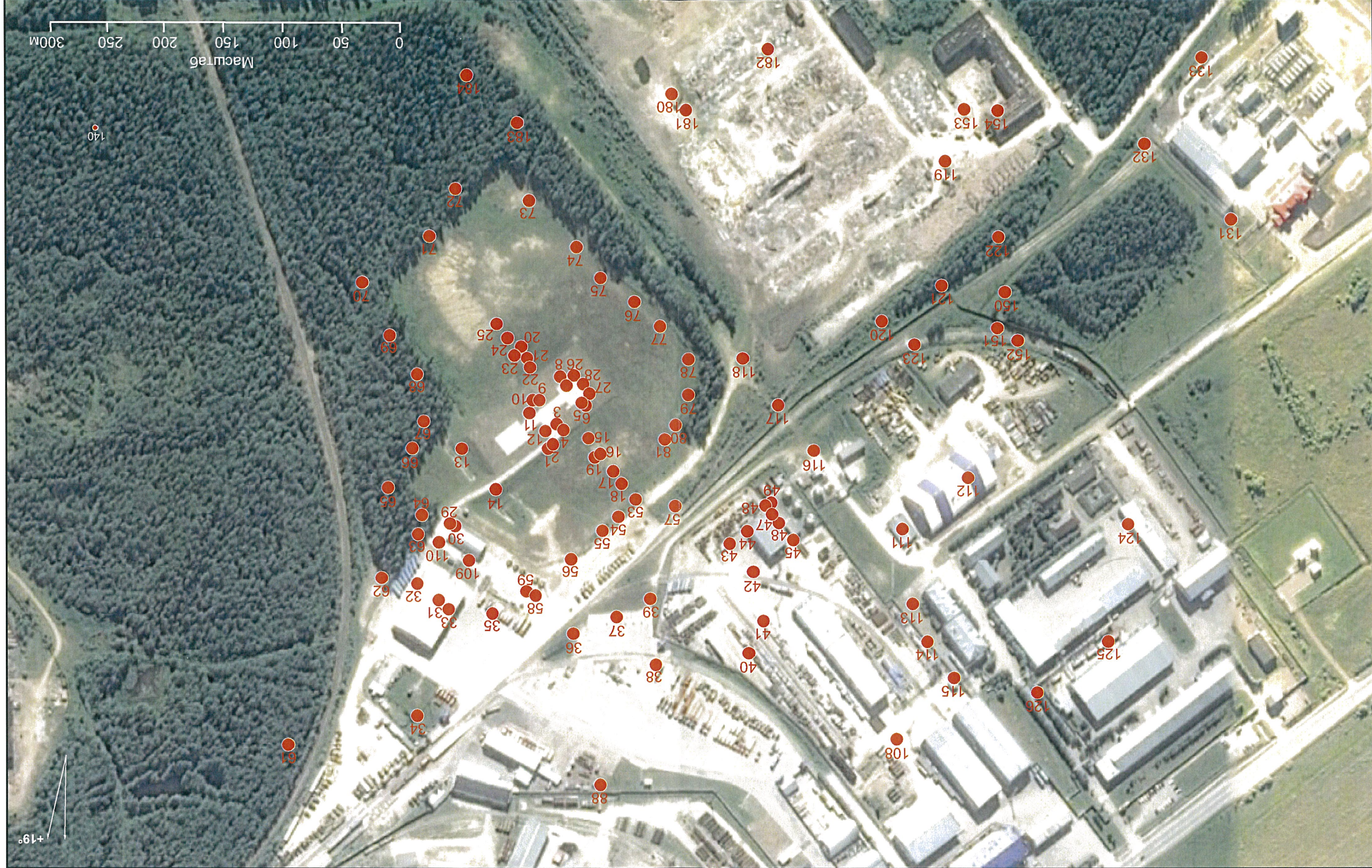


АИПН УАВР г. УХТА

25 декабрь 2014 г.

Карта препятствий
в радиусе 5 км от контрольной
точки посадочной площадки

УАВР г. УХТА





Карта маршрутов вылета и прибытия

УАВР г. УХТА

Ухта-Вышка 118.1

Нпп 134

Высоты - метры;	Расстояния - км;	Координаты - ПЗ-90.02
-----------------	------------------	-----------------------



АНППП УАВР з. УХТА

25 декабря 2014 г.



**Карта
захода на посадку по приборам**

УАВР г. УХТА

Высоты - метры; Расстояния - км; Координаты - ПЗ-90.02

**Схемы
захода на посадку по приборам не разрабатывались**

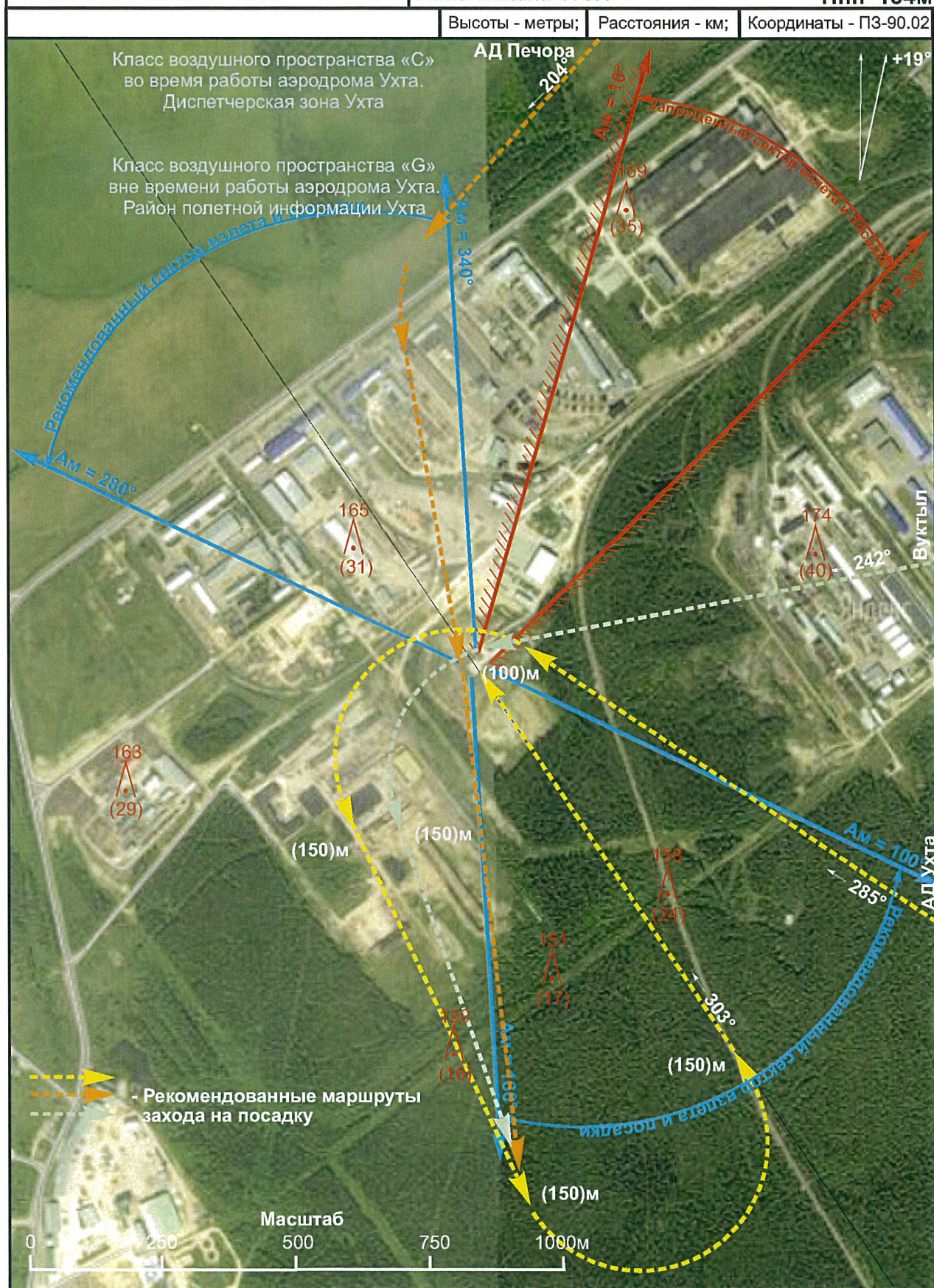


**Карта
захода на посадку по ПВП
с МКпос = 303°**

УАВР г. УХТА

Ухта-Вышка 118.1

Нпп 134м



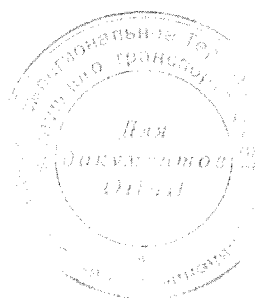




Схема
концентрации и перелета птиц
в окрестностях посадочной площадки

УАВР г. УХТА

Наблюдения за концентрацией
и перелетом птиц в окрестностях посадочной площадки
не производились



Схема
размещения радиотехнического
и метеорологического оборудования

УАВР г. УХТА

На посадочной площадке
радиотехническое и метеорологическое оборудование
не установлено



**Схема
продольного профиля оси ВПП
посадочной площадки**

УАВР г. УХТА

Высоты - метры; Расстояния - км; Координаты - ПЗ-90.02

**Съемка
продольного профиля оси ВПП
посадочной площадки
не производилась**



**Схема
выполнения маневра для
внеочередного захода на посадку
или ухода на запасной аэродром**

УАВР г. УХТА

Высоты - метры; Расстояния - км; Координаты - ПЗ-90.02

**Схема не разработана
ввиду отсутствия зон ожидания в районе
посадочной площадки**



3.1. СПРАВОЧНАЯ ИНФОРМАЦИЯ



РЕГИСТРАЦИЯ СВЕРОК (ПРОВЕРОК) АНПП

[illegible]

